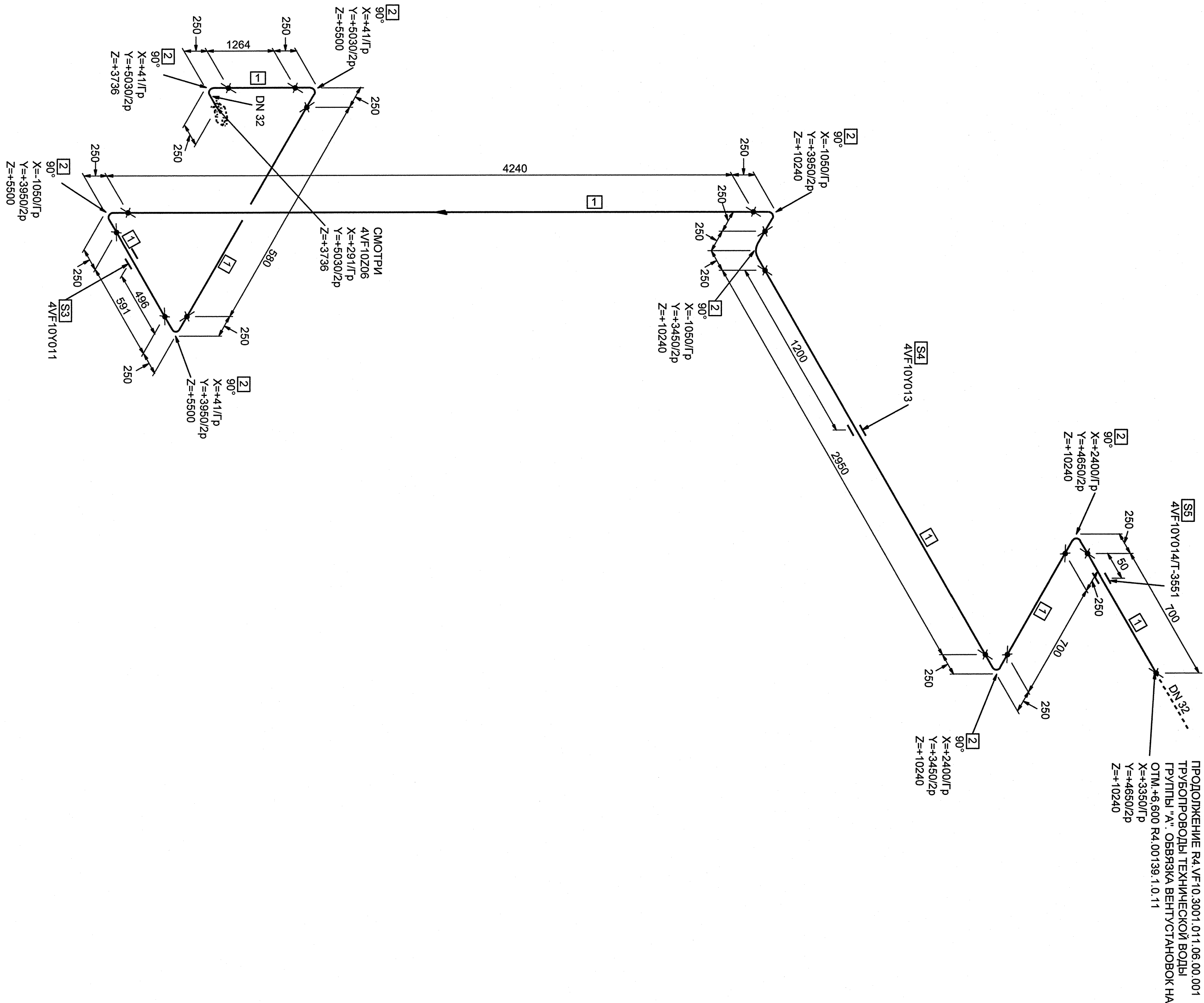
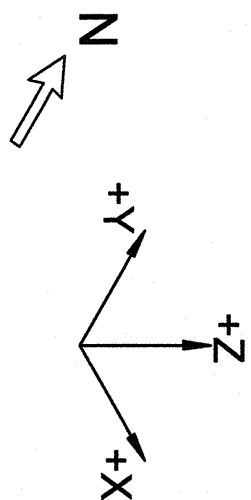
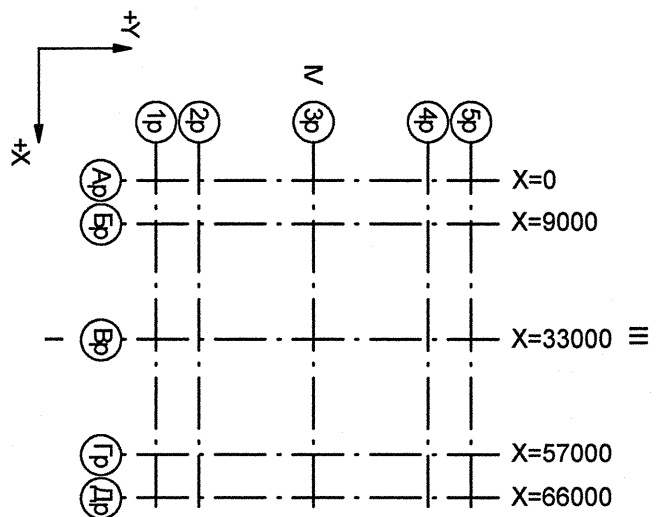


СПЕЦИФИКАЦИЯ ДЕТАЛЕЙ И ОПОР

ПОЗ	НАМЕНОВАНИЕ	КОЛ	МАТЕРИАЛ	МАССА ЕДНБЛ, кг
1	ОСТ 34-42-558-84 ТР/БА 38x2	11,025 м	201У 14-3-190-2004	1,78
2	ОСТ 34-42-581-84 ОТВОЛ С 90°	8	201У 14-3-190-2004	0,78
3	38x2,0-100x100-45x-4			
4	4У/10У/11 ОТОПА РЕТОДВЯЖКАЯ	1		-
4	4У/10У/12 ОТОПА СКОЛБСМЛАЯ	1		-
5	4У/10У/14Т-3551Т ПРОХОДА	1		-
	РЕТОДВЯЖКАЯ			



Номер трубопровода - II
Подведомственность - ПНАСГ 7-008-89
Классификационное обозначение по НП-001-97 - 2НО
Группа по ПНАСГ 7-008-89 - С
Класс безопасности по НП-001-97 - 2
Категория сейсмостойкости по НП-031-01 - I
Рабочие параметры: Р= 0,38 МПа, t=45°С
Параметры гидроснабжения: Р=0,57 МПа, t не менее 5°С
Среда - Техническая вода группы А



Изм.	Кол-во	Лист	№ док.	Подпись	Дата
Изм. 1	1	1	1	1	1
Изм. 2	1	1	1	1	1
Изм. 3	1	1	1	1	1
Изм. 4	1	1	1	1	1
Изм. 5	1	1	1	1	1
Изм. 6	1	1	1	1	1
Изм. 7	1	1	1	1	1
Изм. 8	1	1	1	1	1
Изм. 9	1	1	1	1	1
Изм. 10	1	1	1	1	1
Изм. 11	1	1	1	1	1
Изм. 12	1	1	1	1	1
Изм. 13	1	1	1	1	1
Изм. 14	1	1	1	1	1
Изм. 15	1	1	1	1	1
Изм. 16	1	1	1	1	1
Изм. 17	1	1	1	1	1
Изм. 18	1	1	1	1	1
Изм. 19	1	1	1	1	1
Изм. 20	1	1	1	1	1
Изм. 21	1	1	1	1	1
Изм. 22	1	1	1	1	1
Изм. 23	1	1	1	1	1
Изм. 24	1	1	1	1	1
Изм. 25	1	1	1	1	1
Изм. 26	1	1	1	1	1
Изм. 27	1	1	1	1	1
Изм. 28	1	1	1	1	1
Изм. 29	1	1	1	1	1
Изм. 30	1	1	1	1	1
Изм. 31	1	1	1	1	1
Изм. 32	1	1	1	1	1
Изм. 33	1	1	1	1	1
Изм. 34	1	1	1	1	1
Изм. 35	1	1	1	1	1
Изм. 36	1	1	1	1	1
Изм. 37	1	1	1	1	1
Изм. 38	1	1	1	1	1
Изм. 39	1	1	1	1	1
Изм. 40	1	1	1	1	1
Изм. 41	1	1	1	1	1
Изм. 42	1	1	1	1	1
Изм. 43	1	1	1	1	1
Изм. 44	1	1	1	1	1
Изм. 45	1	1	1	1	1
Изм. 46	1	1	1	1	1
Изм. 47	1	1	1	1	1
Изм. 48	1	1	1	1	1
Изм. 49	1	1	1	1	1
Изм. 50	1	1	1	1	1
Изм. 51	1	1	1	1	1
Изм. 52	1	1	1	1	1
Изм. 53	1	1	1	1	1
Изм. 54	1	1	1	1	1
Изм. 55	1	1	1	1	1
Изм. 56	1	1	1	1	1
Изм. 57	1	1	1	1	1
Изм. 58	1	1	1	1	1
Изм. 59	1	1	1	1	1
Изм. 60	1	1	1	1	1
Изм. 61	1	1	1	1	1
Изм. 62	1	1	1	1	1
Изм. 63	1	1	1	1	1
Изм. 64	1	1	1	1	1
Изм. 65	1	1	1	1	1
Изм. 66	1	1	1	1	1
Изм. 67	1	1	1	1	1
Изм. 68	1	1	1	1	1
Изм. 69	1	1	1	1	1
Изм. 70	1	1	1	1	1
Изм. 71	1	1	1	1	1
Изм. 72	1	1	1	1	1
Изм. 73	1	1	1	1	1
Изм. 74	1	1	1	1	1
Изм. 75	1	1	1	1	1
Изм. 76	1	1	1	1	1
Изм. 77	1	1	1	1	1
Изм. 78	1	1	1	1	1
Изм. 79	1	1	1	1	1
Изм. 80	1	1	1	1	1
Изм. 81	1	1	1	1	1
Изм. 82	1	1	1	1	1
Изм. 83	1	1	1	1	1
Изм. 84	1	1	1	1	1
Изм. 85	1	1	1	1	1
Изм. 86	1	1	1	1	1
Изм. 87	1	1	1	1	1
Изм. 88	1	1	1	1	1
Изм. 89	1	1	1	1	1
Изм. 90	1	1	1	1	1
Изм. 91	1	1	1	1	1
Изм. 92	1	1	1	1	1
Изм. 93	1	1	1	1	1
Изм. 94	1	1	1	1	1
Изм. 95	1	1	1	1	1
Изм. 96	1	1	1	1	1
Изм. 97	1	1	1	1	1
Изм. 98	1	1	1	1	1
Изм. 99	1	1	1	1	1
Изм. 100	1	1	1	1	1

АРХИВНЫЙ
ЭКЗЕМПЛАР

Изм. №доп. Р4.00134.1.0.11
Лист 19

Р4.VF-10.3072.011.01.00.008

Ростовская АЭС Блок 4

Резервное отделение	Стандия	Лист	Листов
Неверная часть (1 канал)	Р	1	1
Трубопроводы тепловой группы А (1 канал)	Р	1	1
Измерительный чертек	А	1	1

